

176-275^k | MF7200

Kombajn MF ACTIVA; flexibilní, úsporný stroj pro sklizeň
Nyní 6 typů s 5 nebo 6 vytrásadly slámy



VIZE INOVACE VEDENÍ KVALITA SPOLEHLIVOST PODPORA HRDOST ZÁVAZEK



MASSEY FERGUSON

Jednoduché kombajny, které prostě udělají práci

Kombajny Massey Ferguson rozšířené řady ACTIVA jsou zkonstruovány s použitím prověřené technologie a 40letých zkušeností s konstrukcí a projektováním strojního zařízení pro sklizeň. Poskytují pěstitelům vysoce úsporné a flexibilní řešení.

S neodmyslitelnou spolehlivostí, díky níž bude práce hotova spíše dříve než později, jednoduše a pohodlně zvládnete i ty nejnáročnější podmínky pro sklizeň.

Všech šest typů je schopno sklízet širokou škálu plodin, včetně obilovin, travního semene, kukuřice a slunečnice – to vše podle stejných vysokých standardů.

Sklizeň může být často závod s časem, takže je rozumné si vybrat kombajn, na který se můžete spolehnout, protože při minimální údržbě podává efektivní výkon. Model Activa toto určitě splňuje a je perfektním strojem pro vaše zemědělské práce.

Kvalita provedení + spolehlivost = vysoký výkon

Přísné kontroly kvality napříč celým výrobním procesem zajišťují, aby všechny kombajny MF ACTIVA opouštěly závod s parametry, které plně uspokojí požadavky zákazníka a zajistí, že si stroj bude udržovat vysokou zbytkovou hodnotu.

Tyto stroje jsou postaveny na mimořádně silném, pevném podvozku, který podtrhuje jejich vhodnost pro sklizeň obilovin, kukuřice – dokonce i rýže, abrazivní plodiny, která vyžaduje značnou odolnost a sílu kombajnu.

Každá součástka byla navržena nebo specifikována tak, aby poskytovala maximální spolehlivost a dlouhou životnost. Spousta součástí, které přicházejí do přímého styku s plodinou, má zesílenou tloušťku a materiál, který podléhá opotřebení, je často nahrazován odolnějším.

Navíc je více než 80 % stroje před smontováním galvanizováno a natřeno, což dále zvyšuje životnost kombajnu a cenu pro další prodej.



Řada ACTIVA

Typ	Výkon (k)	Vytřásadla slámy	Objem zásobníku zrní (litrů)
MF ACTIVA 7240	176	5	5200
MF ACTIVA 7244	226	5	7000
MF ACTIVA 7245	243	5	7000
MF ACTIVA 7245 S	243	5	7000
MF ACTIVA 7245 S AL	243	5	7000
MF ACTIVA 7246	243	6	7500
MF ACTIVA 7247 S	275	6	8800

Počátek úspěšné sklizně

Žací lišty FreeFlow pro více plodin na kombajnech MF ACTIVA jsou zkonstruovány tak, aby poskytovaly vysokou kapacitu a dlouhou životnost.

Žací lišty FreeFlow se vyrábějí v šířkách od 4,2 do 7,6 metrů a jsou propracovány do nejmenších detailů. Boky přiháněče jsou zakrytovány tak, aby zamezily namotání slámy a možnému následnému zablokování – jednoduchý a efektivní design.

Lišta je sestavena okolo pevně svařeného rámu, na němž jsou přišroubovány jednotlivé kryty. Tato konstrukce umožňuje snadnou výměnu v případě potřeby. Tento stupeň pevnosti přináší spolehlivost, dlouhou životnost a nízké provozní náklady.

Jako první přichází do kontaktu se stojící plodinou vysoce výkonný, samočisticí nůž Schumacher, který provádí rozhodující řez před posunutím plodiny do šneku žací lišty s velkým průměrem.

Prsty, připojené přes pero a drážku po celé délce šneku, zajišťují rovnoměrné rozložení plodiny během posouvání do šikmého dopravníku. Žací kosa pracuje rychlostí 1220 kmitů za minutu (což se rovná 1,73 metrů za sekundu) a poskytuje tak čistý řez za všech podmínek, s velmi nízkými energetickými požadavky.

Veškerá nastavení přiháněče jsou prováděna pomocí hydraulické páčky. Automatické ovládání žací výšky pro optimalizaci výkonu ve všech typech terénu je součástí standardní výbavy (s výjimkou nového typu MF 7240).

Žací lišta s automatickým vyrovnáváním Auto Level – volitelné příslušenství typů ACTIVA, standardní výbava typů ACTIVA S – umožňuje naklonění žací lišty až o 8 %, což zajišťuje perfektní nastavení polohy za všech okolností.



01 Nože s dvojitým řezem a vroubkovanými čepelkami jsou chráněny uzavřenými prsty tak, aby byla zajištěna maximální pevnost a dobrý výkon.

02 Vícenásobná spojka je součástí standardní výbavy typu MF ACTIVA S a volitelným příslušenstvím typu MF ACTIVA. Jediny úkon zajišťuje spojení všech hydraulických přípojek.

03 Automatické řízení výšky (Terra Control) pro pohodlnou práci za všech podmínek.



01



02



03

05

Mláticí systém – srdce kombajnu

Konstruktéři společnosti Massey Ferguson věnovali velkou pozornost detailům v této kritické část provozu.



Pevný buben s osmi mlatkami a robustní mláticí koš zajišťují velmi účinné mláčení široké škály plodin.

V zadní části mláticího koše je poloviční množství drátů ve srovnání s přední částí, což zajišťuje optimální rovnováhu mezi vysokou schopností mláčení a volným průchodem zrna skrz mláticí koš.

Jedinečnou vlastností je možnost nezávislého nastavení přední a zadní části mláticího koše z kabiny. To umožňuje obsluze zvolit vhodné nastavení pro vyšší výkon a minimální poškození plodiny. Pokud to podmínky umožňují a kvalita slámy zůstává zachována, lze s tímto systémem pracovat s mláticím košem nastaveným rovnoběžně s výstupem.

Modul ABC

Tato inovativní součástka je umístěna pod zadním odmítačem a poskytuje řadu výhod;

- Poskytuje dalších 14 stupňů opásání mláticího koše, čímž zvyšuje kapacitu mláčení.
- Ovládá tok slámy na vytrásadlech ze zadního odmítače, což vylepšuje proces separace zrna.

- Provozní úhel lze uzpůsobit dle délky slámy a hladiny vlhkosti, což optimalizuje proces separace na vytrásadlech.

MF ACTIVA S – pokrokový mláticí systém

Typy MF ACTIVA S mají výkonný vkládací buben (PFR), který zlepšuje přesun plodiny mezi žacím válem a šikmým dopravníkem tím, že dochází k rozložení zrna po celé šířce pláště šikmého dopravníku.

Navíc mají kombajny ACTIVA S patentovaný separátor obilí plus (MCS plus) – systém, který umožňuje úplné zasunutí mláticího koše tak, aby byl zachován výkon v mokřích podmínkách nebo při vysoké výtěžnosti.

Všestranné zpracování slámy

Proces mláčení a separace zrna v kombajnech MF ACTIVA lze nastavit tak, aby bylo se slámou nakládáno šetrně – obzvláště užitečná vlastnost na farmách, kde se sláma používá jako podestýlka pro dobytek. Dokonce i v obtížných podmínkách pro sklizeň, např. je-li sláma suchá nebo se drolí, lze dosáhnout té nejlepší kvality.

To zajišťuje i vysokou výtěžnost slámy na hektar a dobrý pokos pro balíkování.

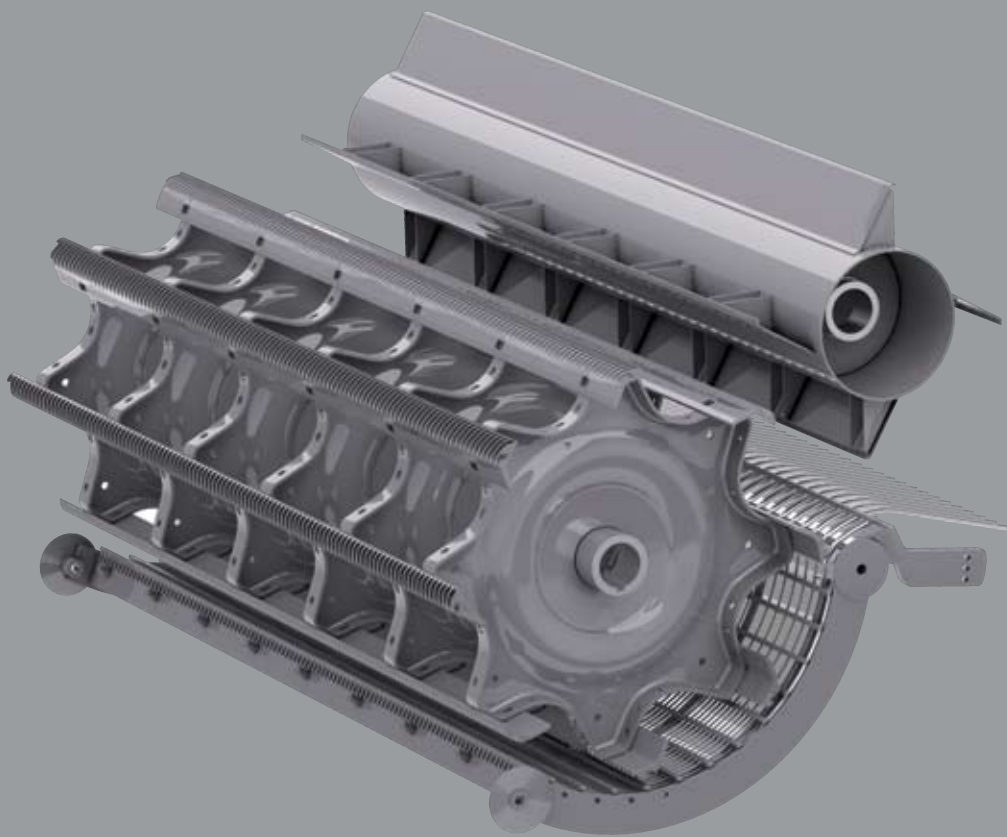
(Co se týče balíkování, společnost Massey Ferguson zaujímá čelní místo v technologii balíkování a vyrábí řadu lisů slámy pro vytváření hranatých, velkých hranatých a kulatých balíků – určitě se mezi nimi najde ten, který bude přesně splňovat vaše požadavky, takže se poraďte s vaším prodejcem zařízení MF).

01 Mláticí buben kombajnu MF ACTIVA s modulem ABC pro lepší separaci.

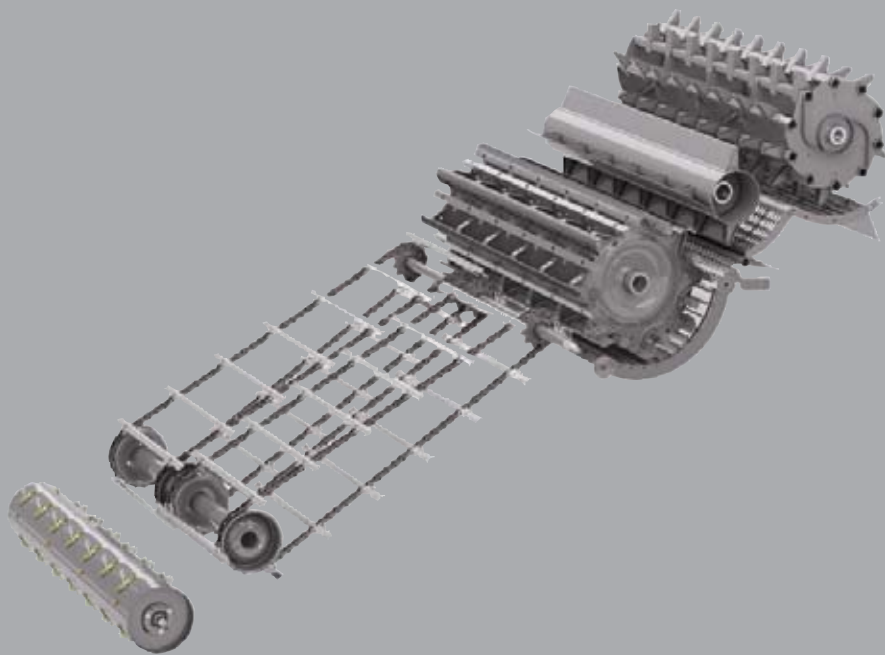
02 Mláticí systém typu MF ACTIVA S s výkonným vkladacím válcem (PFF) a separátorem obilí plus (MCS plus).

03 MCS plus zapojený pro posílení výkonu v mokrych podmínkách a při vysoké výšeznosti.

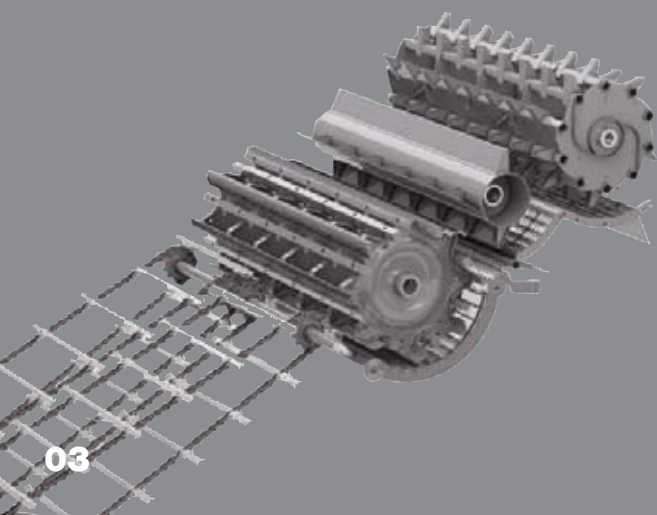
04 Odpojený MCS plus optimalizuje výkon v suchých podmínkách a pro plodiny, které se snadno mlátí.



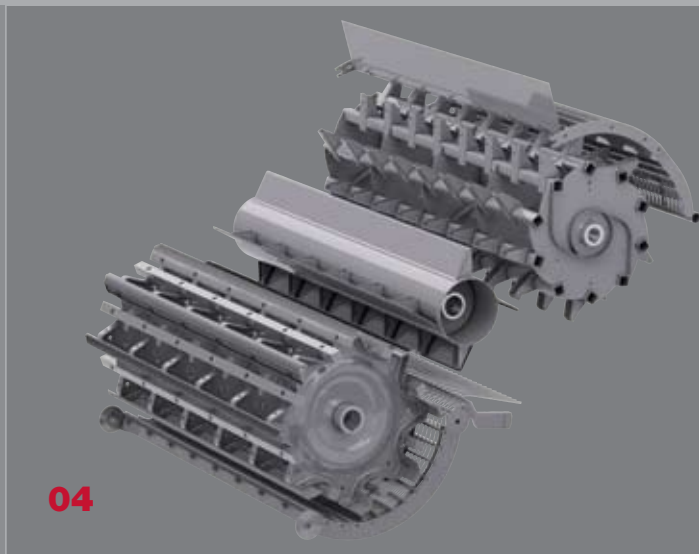
01



02



03



04

Dosažení nejlepší kvality zrna

Jedním z kritických faktorů v procesu sklizně je zachování trvalé kvality zrna. Mláčicí, separační a čisticí systémy Massey Ferguson pomáhají zajistit dosažení tohoto cíle – za všech podmínek pro sklizeň.

Spádová deska

Pohyb desky zajišťuje, že zrno zůstává dole spolu se sypkým materiálem a plevy zůstávají nahoře. Pro dosažení maximálního výstupu je spádová deska stejně široká jako mláčicí buben. Vysoké podélné rozdělovače zajišťují rovnoměrný přísun z desky na síta v kopcovitém terénu.

Síta

Vysokokapacitní síta (HC síta) se pohybují v opačných směrech a poskytují optimální proud vzduchu a zároveň vysokou toleranci nastavení. Síta neustále dodávají nejlepší možný vzorek zrna při vysoké kapacitě, zvláště v suchých podmínkách a je-li sláma krátká a suchá. Vysoké separátory na horních a spodních sítích udržují rovnoměrnou vrstvu materiálu – i při práci na svazích.

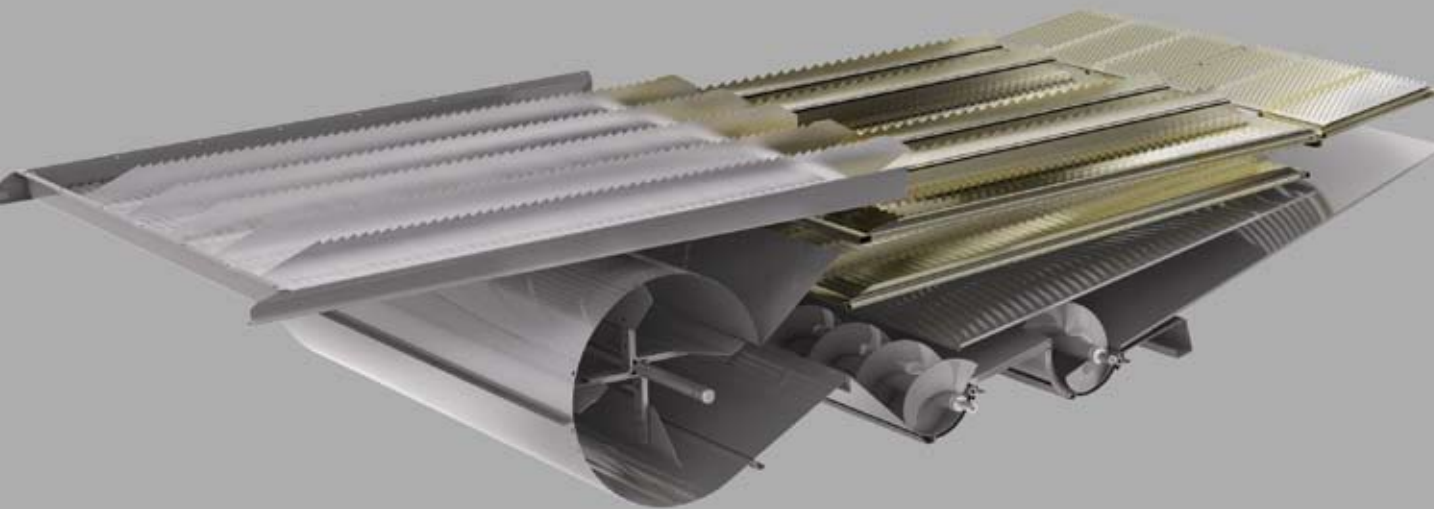
Ventilátor

Výkonný ventilátor má tři vstupy – na každé straně jeden a další nahoře – které rozdělují proud vzduchu po celé šířce tak, aby bylo dosaženo maximální výkonnosti. Lze jej nastavit z kabiny na hodnotu od 350 do 1050 ot./min. a existuje i možnost chodu ventilátoru při nižších otáčkách, v rozsahu od 270 do 840 ot./min. pro lehčí plodiny.

Volba 5 nebo 6 vytrásadel slámy pro účinnou separaci zrna

Pro zajištění vysokého výkonu separace a dlouhé životnosti jsou dlouhá, odolná vytrásadla slámy žárově pozinkovaná. Každé má čtyři 210 mm vysoké „aktivní stupně“ s posunem 150 mm a extra velké průduchy pro účinné ztenčování vrstvy slámy.

Pro přední stupně se používá silnější plech, protože pracuje s tokem slámy vystupujícím z modulu aktivní odmítací konkávy (ABC). Plně svařená vytrásadla mají dole uzavřenou konstrukci, což zajišťuje její pevnost, lepší spolehlivost a rovnoměrné plnění spádové desky.



01

01 Plně integrovany čistící systém zajišťuje kvalitní vzorek a vysoký výstup.



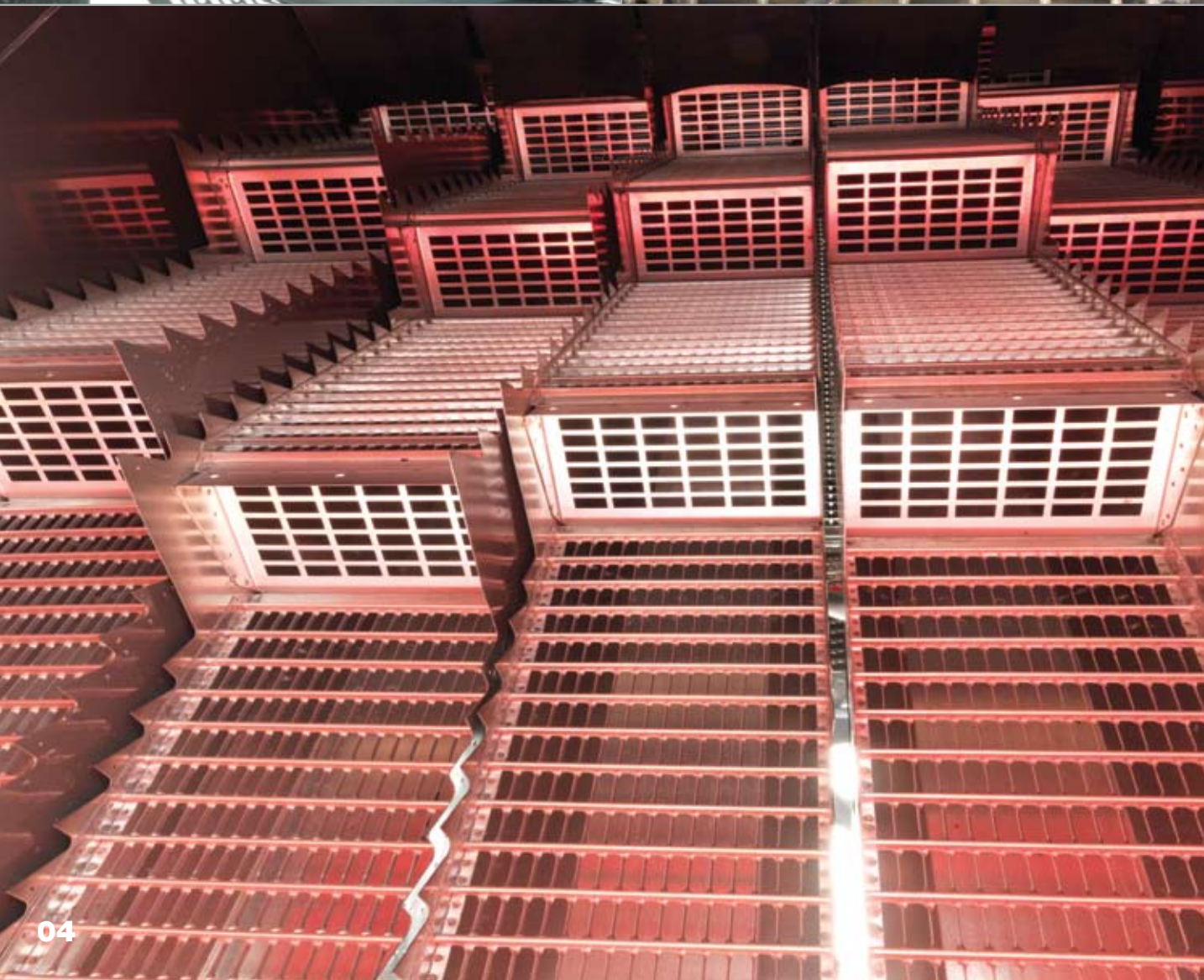
02

02 Vykonný ventilátor je upraven přímo na podvozku, což zajišťuje jeho spolehlivou funkci bez vibrací.



03

03 Svislé listy na vysokokapacitních sítích (HC síta) zabírají torzu, aby krátká sláma přetěžovala čistící systém.



04

04 Čtyři 210 mm vysoké stupně vytvářejí slámy zajišťují vysokou účinnost separace zrna.

Nakládání se zbytky pro snížení nákladů na kultivaci

Všechny typy MF ACTIVA jsou opatřeny vícenásobně nastavitelným drtičem slámy navrženým tak, aby poskytoval nepřekonatelnou kapacitu řezání/rozmetání a činila tak z těchto kombajnů ideální stroje pro následné řezání.

Dvojitě vroubkované otočné nože poskytují jedinečnou kvalitu řezání při velmi nízkých energetických požadavcích. Pevné nože a kryt drtiče slámy lze rychle nastavit tak, aby byla zajištěna úplná kontrola kvality a rozmetání a nastavitelná perforovaná deska může vychýlit nařezanou slámu do otočného nože pro jemnější řezání.

Drtič slámy se spouští automaticky a současně s mláticím systémem, jakmile se deska pro vychylování slámy a kryt drtiče dostanou do správné polohy. Drtič slámy lze v případě sklízení kukuřice rychle a jednoduše přestavět tak, že se změní otáčky a nastaví deflekční desky v krytu.

U všech typů je možnost rozmetadla řezanky jako volitelného příslušenství.



01



02



03



04

01 Bezkonkurenční řezací a rozmětač vykon.

02 Šetrné zacházení zajišťuje její dobrou kvalitu slámy pro balíkování.

03 Rychlé přestavení páky z pokosu na drcení.

04 Dvojitě vroubkované nože zajišťují vynikající kvalitu drcení.

Snadné vykládání

S kapacitou zásobníku na zrní až *8800 litrů se tyto kombajny vyprazdňují ohromující rychlostí 85 l/s a 4,0 m dlouhý šnek poskytuje více než dostatečnou vykládací výšku (4,20 m) a dosah pro plnění vleku s vysokými bočnicemi.

*u nového typu MF ACTIVA 7247 S

S kapacitou zásobníku na zrní až *8800 litrů (nový typ MF ACTIVA 7247 S) se tyto kombajny vyprazdňují rychlostí 85 l/s a 4,0 m dlouhý šnek poskytuje více než dostatečnou vykládací výšku (4,20 m) a dosah pro plnění vleku s vysokými bočnicemi. Signalizační zařízení plnění zásobníku zrní informuje řidiče, když je zásobník plný.

Opatření je minimální, protože šnekovnice jsou vyrobeny z oceli Hardox, což prodlužuje jejich životnost. V podstatě, kdekoliv dochází ke změně směru v zóně pro zpracování zrní, má šnekovnice dvojitou tloušťku. Koncové krytky elevátorového dopravníku jsou

příšroubovány, aby bylo možné provést výměnu snadno a rychle.

Velké okno v zadní části kabiny umožňuje obsluze sledovat kvalitu a množství zrní v zásobníku a blízko vstupu do kabiny je i doplňkový inspekční průhled.

Výkonné motory; plynulé převodovky

Kombajny ACTIVA jsou pro všechny podmínky sklizně poháněny vysoce úspornými motory, které spolehlivě dodávají výkon potřebný pro přesun zrní do zásobníku v nejkratším možném čase.

Centrální chladiče zajišťují mimořádně účinné chlazení motoru, hydraulického systému a klimatizace. Otočné síto umožňuje snadné čištění a odsávací prachu udržují čistý proud vzduchu i v těch nejnepříznivějších podmínkách.

Stroje ACTIVA jsou opatřeny třírychlostní mechanickou převodovkou s hydrostatickým pohonem. Výhodou typu ACTIVA S je čtyřrychlostní převodovka, která umožňuje dosahovat o trochu vyšší rychlosti na silnici a poskytuje i širší rozsah rychlostí pro různé podmínky. Řadicí páka je prakticky umístěna po řídicí straně.



01



02



03



04



05

01 Stroje řady ACTIVA lze vyprazdňovat s vysokou rychlostí 85 l/min.

02 Průhled pro kontrolu vorku zrní.

03 Velkokapacitní zásobník na zrní se snadným přístupem pro čištění.

04 - 05 Snadný přístup do motorové části pro servis a údržbu.

Navrženo pro rychlou a snadnou údržbu.

Všechny kombajny ACTIVA se snadno a lehce udržují, protože jsou navrženy s nejnižším možným počtem pohonů. Navíc jsou na kombajnech jen čtyři mazací místa, která vyžadují každodenní pozornost.

Nádrže a plnicí otvory na nejrůznější kapaliny jsou na ideálních místech tak, aby umožňovaly snadnou kontrolu hladiny a doplňování. Totéž platí i pro vzduchový filtr motoru.

Velké zavěšené kryty poskytují snadný přístup k součástem stroje a díky jednoduchosti pohonu rychle vyměníte pás bez jakéhokoliv speciálního nářadí nebo školení.

Zapojení hlavního motoru pro mláticí jednotku, žací lištu, vykladač a drtič slámy je jednoduché, s pásem přes střed, kdy napnutí zajišťuje tlak pružiny, což vyžaduje pro nastavení jednoduchou kontrolu délky

pružiny. Hliníkový žebřík pro přístup do prostoru motoru lze odpojit a posouvat okolo kombajnu tak, aby byl zajištěn přístup i k dalším součástkám.



01



02



03

01 - 02 Kontrolování hladiny, doplňování a výměna filtrů jsou rychlé a snadné.

03 Odpojitelný žebřík pro přístup ke stroji.

Maximální pohodlí pro sklizeň bez stresu



Vysoká úroveň pohodlí a bezpečnosti obsluhy spolu s promyšleným umístěním ovládacích prvků, panoramatický výhled a konstantní tok informací o sklizni – to jsou prvky, díky nimž je kabina kombajnů ACTIVA skutečnou špičkou ve své třídě.

Spolu s klimatizací, topením a elektricky nastavitelnými zrcátky

zahrnuje dlouhý seznam vlastností i vzduchem odpružené sedadlo (MF ACTIVA S), stavitelný sloupek řízení a pohodlné sedadlo spolujezdce (neplatí pro typ MF 7240).

Monitor Agritronic plus a konzola na pravé straně poskytují všechny informace, které obsluha potřebuje během sklizně, včetně sklízené

oblasti, otáček motoru, ztrát, apod. Jasně označené prvky pro ovládání žací lišty jsou seskupeny okolo hydraulické páky spolu s ovládacími prvky umožňujícími nastavení funkcí, jako jsou otáčky bubny, poloha mláticového koše a otáčky ventilátoru.



01 Konzola na pravej strane a multifunkčni páka.

02 Monitor Agritronic plus rýchle a snadno poskytuje řidiči informace.

03 Kabina ACTIVA pro pohodlí v každém okamžiku.

Kouzlo automatického vyrovnávání AutoLevel

Součástí standardní výbavy typu MF 7245 S AL ACTIVA je inovativní systém úplného vyrovnávání stroje.



Důmyslný systém vyrovnává zadní část kombajnu na svahu naklápěním předních koncových převodů. Tato korekce umožňuje pracovat na svazích se sklonem až 20 procent.

Vezmeme-li v úvahu extrémní terény, v nichž jsou tyto kombajny schopny pracovat, lze kombajny s automatickým vyrovnáváním opatřit poháněnou zadní nápravou a získat skutečný pohon 4 kol, lepší ovladatelnost stroje a vylepšenou trakci v obtížných podmínkách.

Typ Activa S nabízí flexibilitu a výkon pro zákazníky a dodavatele tam, kde je potřeba sklízet hraniční plochy.



01 Práce na svahu se sklonem do 20 % s automatickým vyrovnáváním.

02 Zadní část kombajnu s vyrovnáváním na svahu.

03 Systém automatického vyrovnávání žací lišty.

04 Automatické vyrovnávání žací lišty při práci.

Nový typ MF 7240 ACTIVA

Smyslem uvedení této novinky z řady ACTIVA je splnit požadavky menších zemědělských podniků a smíšených farem, a stále nabízet výkonné, kvalitní stroje pro sklizeň.



Kombajn MF 7240 ACTIVA se pyšní jasným, nekomplikovaným designem a poskytuje úsporný provoz kombajnu při nejvyšší míře odolnosti a spolehlivosti.

S vysoce úsporným motorem o výkonu 176 k nabízí typ MF 7240 ACTIVA obvyklé vlastnosti vysokého standardu, včetně pěti vytřásadel slámy. Byl zkonstruován pro spolehlivý, dlouhodobý provoz.

Je snadné jej ovládat – nemá žádné nadbytečné funkce ani ovládací prvky.

Všechny hlavní funkce jsou sledovány na jasném a stručném elektronickém displeji. Pro vyšší komfort je standardní a nezbytnou součástí kabiny klimatizace.

Všechny mlátičí prvky se spouštějí mechanicky, jako nastavování mlátičího koše, které lze provést z kabiny.

Mláčení se provádí pomocí konvenčního bubnu a mlátičího koše, a odtud je sláma odváděna ve formě vrstvy na pět vytřásadel k finální separaci.

Jako všechny kombajny Massey Ferguson je i typ ACTIVA 7240 vybaven vyprazdňovacím šnekem, který rychle a precizně vyprázdní zásobník s kapacitou 5200 litrů.



Vlastnosti řady MF 7200 ACTIVA

01 Žací lišta FreeFlow

Úhel žací lišty lze upravit a tím zlepšit sečení v obtížných podmínkách. Použití vysokorychlostního nože Schumacher umožňuje snadno sklízet plodiny šnekem o velkém průměrem, s prsty, jejichž celou délku lze zasunout.

02 Šikmý dopravník

Robustní šikmý dopravník pro plodiny je zkonstruován s maximální odolností pro ty nejobtížnější podmínky sklizně.

03 Mláticí koš

Mláticí koš je jedinečný, nezávislý, stavitelný koš, který umožňuje nastavení od přední části až po zadní pro maximální efektivitu mlácení a separace.

04 Mláticí buben o velké setrvačnosti

Typ ACTIVA využívá buben o velkém průměru. To zajišťuje rovnoměrné otáčky v obtížných podmínkách vlnitého terénu, což maximalizuje schopnost mlácení a snižuje spotřebu paliva.

05 Vytřásadla slámy

Naše vytřásadla slámy jsou delší, s vysokými stupni a aktivními stěnami, takže umožňují maximální účinnost separace zrna a zvyšují výstup.

06 Čistící systém

Velká, vysoce výkonná čistící síta umožňují dosáhnout čistého vzorku.

07 Drtič slámy

K jemnému drcení slámy s rovnoměrným rozložením slouží čtyři řady vroubkovaných nožů na rotoru a vroubkované stacionární nože s vysokou periferní rychlostí.

08 Kabina

Kabina typu ACTIVA umožňuje ve standardním provedení prožít dlouhý den sklizně pohodlně. Všechny funkce se snadno ovládají a v kabině je úžasně nízká hladina hluku.

09 Zásobník zrní

Zásobník zrní uchovává odpovídající množství zrní pro vykládku a zamezuje vniknutí vody.

10 Motor

Pro zajištění optimálního výkonu, spolehlivosti a nízké spotřeby paliva se využívají výkonné, úsporné motory.

11 Vykládací systém

Vyprázdnění zrní ze stroje je stejně důležité, jako jeho vstup. Vyprázdňovací šnek zamezuje poškození zrní a zachovává vysokorychlostní přepravu

12 Provozoschopnost

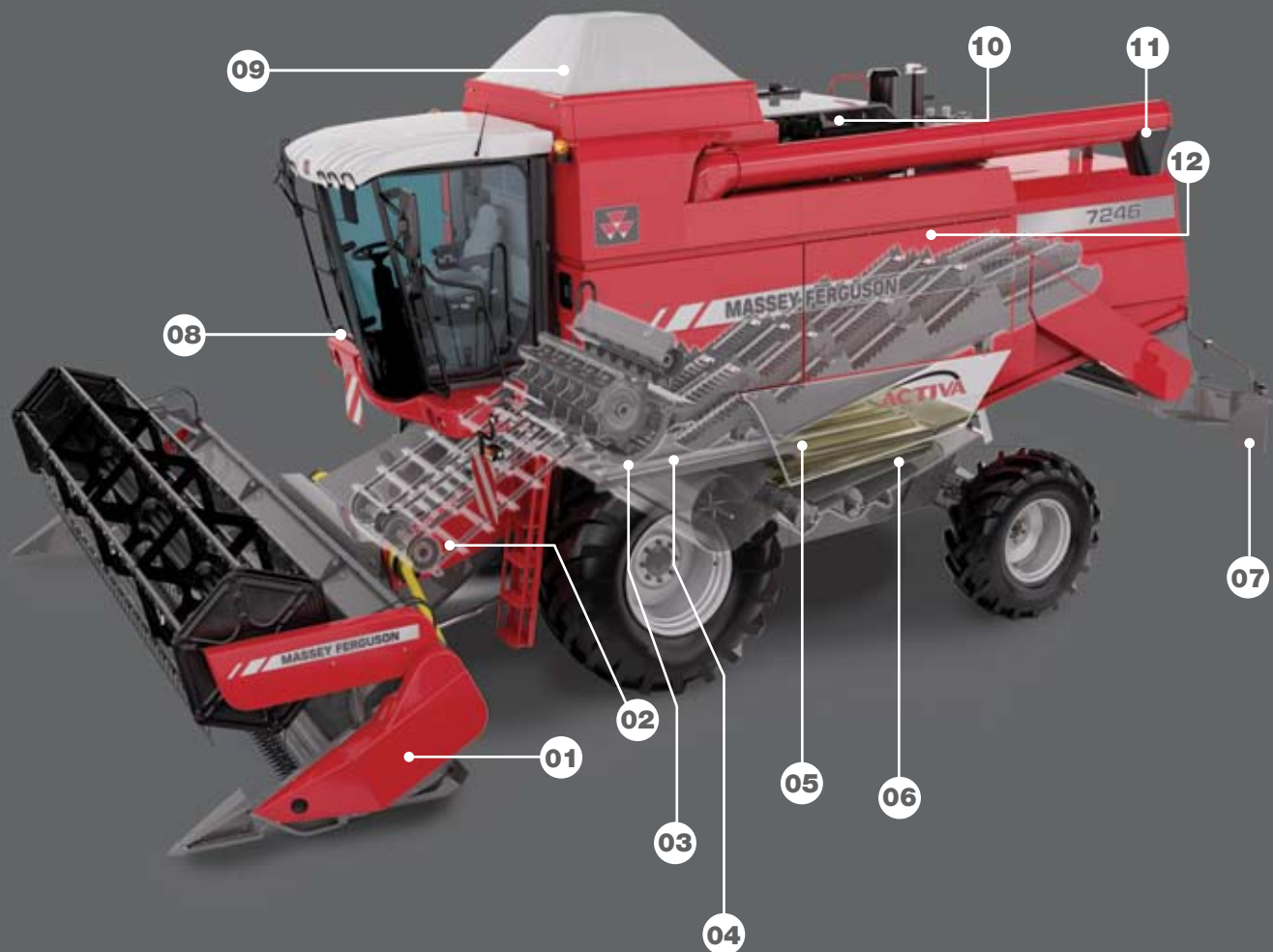
Na stroji je důležité, aby pracoval s nízkými náklady na sklizeň. Toho lze dosáhnout s nízkým počtem součástí, jednoduchostí a vysokou spolehlivostí se snadným přístupem. Denní údržba je, díky nízkému počtu součástí, minimální.

13 Výkonný vkládací buben (PFR)

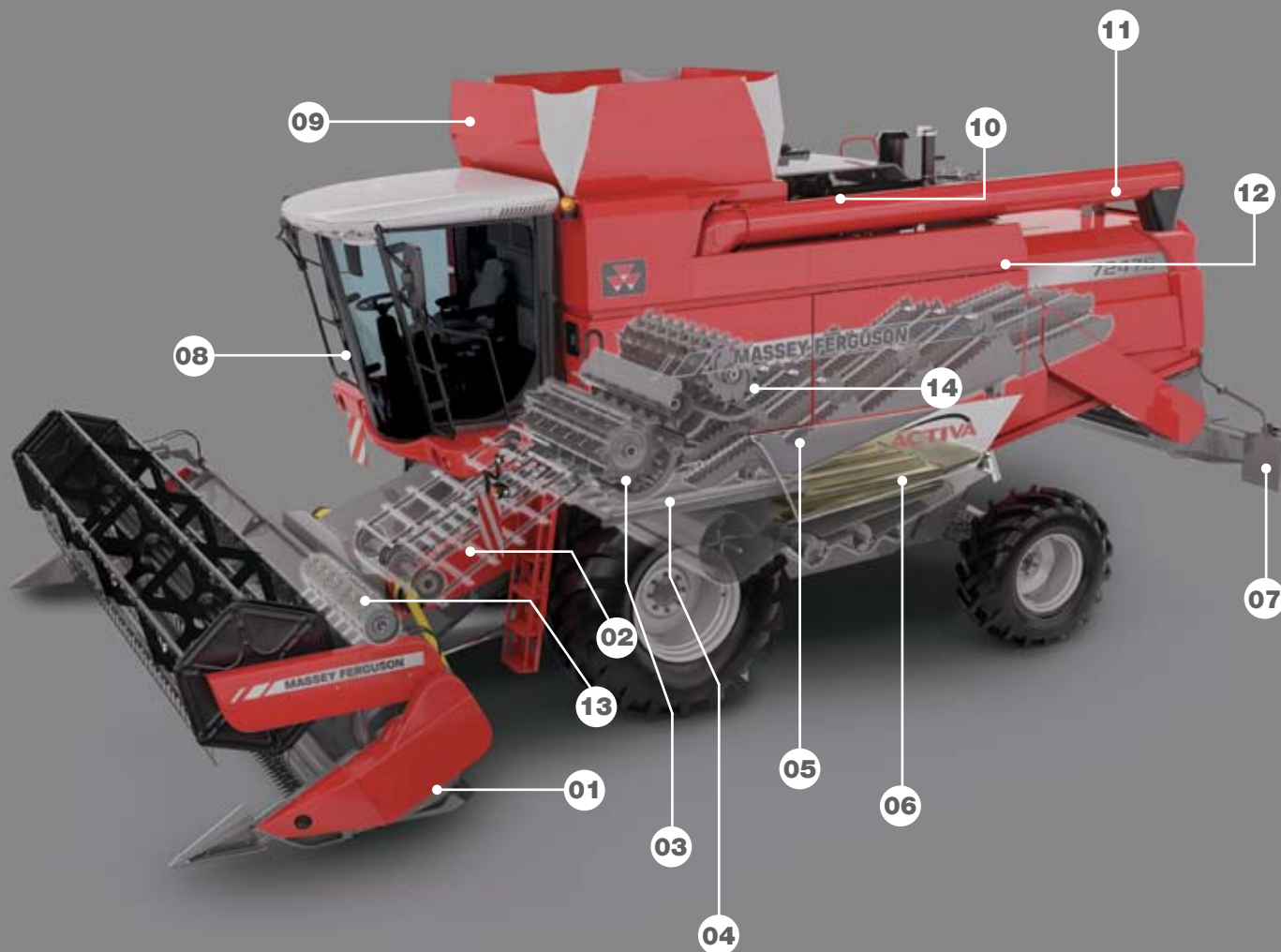
Jedinečný výkonný vkládací buben na kombajnu MF zlepšuje dodávku z žacího válu na šikmý dopravník, a zároveň poskytuje rovnoměrný tok materiálu pro maximální účinnost mlácení a výstup.

14 Separátor obilí plus (MCS plus)

Rotační separátor je umístěn za odmítačem a zajišťuje odstředivé oddělování zrna a protřepává slámu na vytřásadlech, což zvyšuje účinnost separace a umožňuje dosažení vyššího výstupu.



01



02

Zákaznická podpora

Systematický a dynamický servis

Massey Ferguson je opravdu světová značka strojů používaných po celém světě a za každým strojem Massey Ferguson stojí silná poprodejní podpora organizace Zákaznické podpory společnosti AGCO.

Porovnání s konkurencí ukazuje, že firma AGCO nabízí zákazníkům náhradní díly i servisní podporu světové úrovně, což ze všeho nejvíce platí u podpory našich sklizňových strojů jak v sezóně tak mimo ni.

Dokonalá podpora v sezóně

Program sklizňové podpory je vytvořen tak, aby byl maximálně dynamický a schopný okamžitě zareagovat na změnu podmínek. Všechny zkušenosti ze sklizní v jednotlivých zemích slouží k neustálému zdokonalování široké škály služeb. Klíčovými body jsou:

- Specializovaný sklad sklizňových náhradních dílů zajišťující vynikající dodávku i dostupnost dílů a umožňující přímou a rychlou logistickou reakci.
- 24/7 AGCO skladový systém náhradních dílů a zařízení pro zákaznickou podporu pro evropské trhy kombajnů MF. Přímý přístup prodejce do 24/7 online sjednáváního systému náhradních dílů s plně zjištěnou dostupností dílů v rámci celé evropské skladové sítě 24 hodin denně.
- Mimořádné služby jako např. pozdní uzávěrky, speciální doprava, dodávky „Eurodirect“ po celé Evropě přímo prodejcům a zákazníkům, a sběrné služby
- Techničtí specialisté s odbornými znalostmi produktů, kteří podporují místní trhy.
- Závazek místních prodejců poskytovat nejvyšší úroveň služeb při zajišťování podpory náhradních dílů a servisu „po pracovní době“.

Vysoká kvalita po celý rok

Jsme si samozřejmě vědomi, že podpora našich sklizňových strojů trvá i po sklizňové sezóně.

Všechny stroje Massey Ferguson těží z celoročního zaměření ve formě jak vynikající úrovně poskytované oddělením náhradních dílů AGCO Parts tak i speciální servisní balíčky:

- Nejlepší průmyslové zajištění náhradních dílů díky špičkovému systému zásob a logistice firmy AGCO.
- Originální náhradní díly z oddělení náhradních dílů AGCO Parts, jediného skutečného dodavatele, který zaručuje správnost hned napoprvé, a pokaždé.
- Vysoce kvalifikovaní odborníci v oblasti náhradních dílů a perfektně vyškolení servisní technici, kteří poskytují servisní podporu a technická řešení.
- Poprodejní řešení pro stroje jakéhokoli stáří pro maximální dobu provozuschopnosti v každé situaci.
- Speciální zaměření na preventivní údržbu prostřednictvím před a posezónních prohlídek.
- Dlouhodobá spolehlivost dostupných servisních a údržbových balíčků.

Poprodejní podpora střediska Zákaznické podpory společnosti AGCO poskytuje nejlepší řešení pro potřeby našich zákazníků prostřednictvím náhradních dílů a služeb světové kvality a zajišťuje místní servis této světové značky.



01



02



03



04



05

01 Podpora pro všechny stroje Massey Ferguson po dobu životnosti.

02 - 04 Dodávky náhradních dílů od předního dodavatele v tomto odvětví – střediska náhradních dílů AGCO Parts.

05 Zajištění nejlepšího servisu podpory – ve dne i v noci.

Co vám slibujeme

Od dob založení společnosti Massey Ferguson je naším posláním navrhovat, projektovat a vyrábět spolehlivé, důvěryhodné a inovativní stroje. Stroje, které budou znát lidé na celém světě.

VIZE

Naše vize pro svět zemědělských strojů byla vždy jasná – přinášet hodnotná a inovativní řešení pro profesionální farmáře, kteří žijí celý svět. Vždy uznávaná značka výrobků Massey Ferguson znamená technologický pokrok, vylepšený design, přísné testování a výrobu kvality, která je trvale spolehlivá a výkonná.

INOVACE

V inovacích jsme byli vždy o krok napřed. Náš zakladatel, Harry Ferguson, je toho dokladem.

Díky neustálým průzkumům a analýzám potřeb našich zákazníků jsou naše výrobky navrhovány, testovány a konstruovány pro zvýšení produktivity, efektivity a užitečnosti, přičemž neustále posouváme hranice zemědělských strojů.

Usilujeme o zjednodušení práce obsluhy počínaje nejjednodušším stisknutím tlačítka až po technologické inovace v účinnosti motoru a převodovky.

VEDENÍ

Massey Ferguson je nejprodávanější zemědělská technika na světě, a jsme tudíž předními výrobci v oblasti zemědělství. Za naši prvotřídní technologii a moderní provedení jsme získali řadu ocenění a stále postupujeme vpřed jak v oblasti životního prostředí tak v hospodárnosti.

KVALITA

Výroba kvalitního produktu sebou nese určité charakteristické znaky. Ve firmě Massey Ferguson začíná tato kvalita u kreslicího prkna a nikde nekončí. Každá fáze výroby od konstrukce a testování až po zajištění nejlepších komponent vyžaduje dokonalost. Naše výrobky a služby splňují nejpřísnější normy, a proto můžeme s jistotou dostát našemu slibu.

SPOLEHLIVOST

Nespustíme stroje Massey Ferguson z oka, dokud nemáme stoprocentní jistotu, že budou podávat výkony

podle nejvyšších standardů, jaké očekáváte. Naše výrobky necháme opustit výrobní závod až po přísných a náročných zkouškách jak simulačních tak v terénu. Čímkoli váš kombajn prochází den za dnem, jednu sezónu za druhou, můžeme zaručit, že jsme tyto meze již testovali a šli jsme až za ně.

PODPORA

Zemědělství může být osamělá práce, a proto dbáme na to, aby se vám dostalo podpory kdykoli ji potřebujete i v rozhodujících obdobích roku. Máte jistotu zázemí více než 3 200 prodejen ve více než 400 zemích a rozsáhlé distribuční síť této mechanizace a stanete se součástí obětavé rodiny specialistů, pro které se stalo jejich osobní záležitostí poskytovat vám skutečnou servisní podporu nejvyšší kvality.

Stejně tak nenecháme žádnou vaši příležitost proklouznout mezi prsty. Pokud máte odhodlání, avšak nemáte právě finanční zdroje potřebné k tomu, abyste soutěžili v dnešním tržním prostředí, mohlo by pro vás mít řešení finanční oddělení AGCO Finance. Vyžádejte si podrobnější informace u svého místního prodejce.

Třebaže finanční možnosti jsou pro každý trh specifické, může se jednat například o leasing, koupi na splátky nebo půjčky.

HRDOST

Pro nás v Massey Ferguson znamená hrdost mnoho věcí. Je ve všem, co děláme, a je to vidět. Je v našem hrdém dědictví, v našem jedinečném provedení výrobků a v naší neustálé podpoře našich zákazníků.

ZÁVAZEK

Jsme hluboce odhodláni naplňovat nejvyšší očekávání a vytvářet kvalitní spolehlivé výrobky s inovativními funkcemi, které jsou podporovány nejlepšími podpůrnými balíčky. Jsme také odhodláni k neustálému růstu a rentabilitě pro všechny, a současně k respektování potřeb jak velkých tak malých podniků profesionálním přístupem a kvalitou.



Žací lišta		MF 7240	MF 7244	MF 7245	MF 7246
Žací šířka	(m)	4,20 - 5,40	4,20 - 7,60	4,20 - 7,60	4,80 - 7,60
Regulace žací výšky Terra Control		-	●	●	●
Navádění žací lišty s automatickým vyrovnáváním		-	○	○	○
Frekvence sečení	(kmity/min.)	1220	1220	1220	1220
Typ plnění		-	-	-	-
Počet řetězů		3	3	3	4
Prstů po celé šířce		●	●	●	●

Mláticí systém

Šířka bubnu	(mm)	1340	1340	1340	1600
Průměr bubnu	(mm)	600	600	600	600
Otáčky mláticího bubnu	(ot./min.)	380 - 1210	380 - 1210	380 - 1210	430 - 1310
Úhel opásání mláticího koše	stupně	120	120	120	120
Plocha mláticího koše	(m ²)	0,83	0,83	0,83	0,99
Elektrické nastavení mláticího koše		-	●	●	●
Nezávislé nastavení přední a zadní části		●	●	●	●

Separáční systém

Separátor obilí plus (MCS plus)		-	-	-	-
Šířka MCS plus	(mm)	-	-	-	-
Průměr MCS plus	(mm)	-	-	-	-
Celková poháněná separáční plocha	(m ²)	0,99	0,99	0,99	1,18
Počet vytřásadel slámy		5	5	5	6
Počet kaskád		4	4	4	4
Délka vytřásadel	(mm)	4256	4256	4256	4256
Plocha vytřásadel slámy	(m ²)	5	5	5	6
Celková separáční plocha	(m ²)	6,72	6,72	6,72	7,99

Čistící systém

Typ ventilátoru		radiální			
Otáčky ventilátoru	(ot./min.)	350 - 1050			
Systém redukce otáček ventilátoru	(ot./min.)	270 - 840			
Navracení materiálu do bubnu		●	●	●	●
Celková plocha sít	(m ²)	4,67	4,67	4,67	5,58

Zpracování slámy

Drtič slámy		●	●	●	●
64 nožů		-	-	-	●
52 nožů		●	●	●	-
Dvojitě vroubkované nože		●	●	●	●
Elektricky nastavitelné deflektory		-	○	○	○
Rozmetadlo řezanky		○	○	○	○
Přepínání drtiče slámy jednou páčkou		●	●	●	●

- = standardní
- = volitelné
- = nevztahuje se/nedodává se

Žací lišta		MF 7245 S	MF 7245 S AL	MF 7247 S
Žací šířka	(m)	4,20 - 7,60	4,20 - 7,60	4,80 - 7,60
Regulace žací výšky Terra Control		●	●	●
Navádění žací lišty s automatickým vyrovnáváním		●	●	●
Frekvence sečení	(kmity/min.)	1220	1220	1220
Typ plnění		Výkonný vtahovací válec		
Počet řetězů		3	3	4
Prstů po celé šířce		●	●	●

Mláčicí systém

Šířka bubnu	(mm)	1340	1340	1600
Průměr bubnu	(mm)	600	600	600
Otáčky mláčicího bubnu	(ot./min.)	380 - 1210	380 - 1210	430 - 1310
Úhel opásání mláčicího koše	stupně	120	120	120
Plocha mláčicího koše	(m ²)	0,83	0,83	0,99
Elektrické nastavení mláčicího koše		●	●	●
Nezávislé nastavení přední a zadní části		●	●	●

Separáčnický systém

Separátor obilí plus (MCS plus)		●	●	●
Šířka MCS plus	(mm)	1340	1340	1600
Průměr MCS plus	(mm)	600	600	600
Celková poháněná separáčnická plocha	(m ²)	1,89	1,89	2,25
Počet vytřásadel slámy	(mm)	5	5	6
Počet stupňů		4	4	4
Délka vytřásadel	(mm)	4256	4256	4256
Plocha vytřásadel slámy	(m ²)	5,73	5,73	6,81
Celková separáčnická plocha	(m ²)	7,62	7,62	9,06

Čistící systém

Typ ventilátoru		radiální		
Otáčky ventilátoru	(ot./min.)	350 - 1050		
Systém redukce otáček ventilátoru	(ot./min.)	270 - 840		
Navracení materiálu do bubnu		●	●	●
Celková plocha síta	(m ²)	4,67	4,67	5,58

Zpracování slámy

Drtič slámy		●	●	●
64 nožů		-	-	●
52 nožů		●	●	-
Dvojitě vroubkované nože		●	●	●
Elektricky nastavitelné deflektory		○	○	○
Rozmetadlo řezanky		○	○	○
Přepínání drtiče slámy jednou páčkou		●	●	●

Zásobník zrna		MF 7240	MF 7244	MF 7245	MF 7246
Objem	(l)	5200	7000	7000	7500
Rychlost vysypávání	(l/sec)	85	85	85	85
Typ vykládky		Rotační vykládání			
Úhel natočení vykládacího šneku	stupně	100	100	100	100
Max. vykládací výška	(m)	4,20	4,20	4,20	4,20

Motor

Typ motoru	Výrobce	IVECO NEF			
Objemová kapacita	(l)	6,7	6,7	6,7	6,7
Výkon	(kW/ hk) ☼	129/ 176	166/ 226	179/ 243	179/ 243
Palivová nádrž	(l)	450	450	450	450

Pohon

Hydrostatický pohon		●	●	●	●
Počet rychlostních stupňů		3	3	3	3
pohon 4 kol		-	○	○	○

Kabina

Mechanicky odpružené sedadlo řidiče		●	-	-	-
Vzduchem odpružené sedadlo řidiče		-	●	●	●
Sedadlo spolujezdce		-	●	●	●
Topení		●	●	●	●
Klimatizace		●	●	●	●
Agritronic plus		-	●	●	●
Monitor		●	-	-	-

Hmotnosti a rozměry

Výška (přepravní poloha)	(mm)	4000			
Délka s drtičem	(mm)	8700			
Hmotnost	* (kg)	10,300	10,800	10,800	11,500

Pneumatiky

Přední (standard)		620/75R30	620/75R30	650/75R32	650/75R32
Zadní (standard)		405/70-20	405/70-20	460/70R24	460/70R24
Přepravní šířka s pneumatikami:					
800/65R32	(mm)	-	3628	3628	3880
650/75R32	(mm)	3250	3250	3250	3490
620/75R34	(mm)	3195	3195	3195	3480
620/75R30	(mm)	3195	3195	-	-

● = standardní


○ = volitelné

- = nevztahuje se/nedodává se

☼ = ISO TR14396

* V závislosti na instalovaném zařízení

Zásobník zrna		MF 7245 S	MF 7245 S AL	MF 7247 S
Objem	(l)	7000	7000	8800
Rychlost vysypávání	(l/sec)	85	85	85
Typ vykládky		Rotační vykládání		
Úhel natočení vykládacího šneku	stupně	100	100	100
Max. vykládací výška	(m)	4,20	4,20	4,20

Motor				
Typ motoru	Výrobce	IVECO NEF		AGCO SISU POWER
Objemová kapacita	(l)	6,7	6,7	7,4
Výkon	(kW/ hp) 	179/ 243	179/ 243	202/ 275
Palivová nádrž	(l)	450	450	450

Pohon				
Hydrostatický pohon		●	●	●
Počet rychlostních stupňů		4	4	4
pohon 4 kol		○	○	○

Kabina				
Mechanicky odpružené sedadlo řidiče		-	-	-
Vzduchem odpružené sedadlo řidiče		●	●	●
Sedadlo spolujezdce		●	●	●
Topení		●	●	●
Klimatizace		●	●	●
Agritronic plus		●	●	●
Monitor		-	-	-

Hmotnosti a rozměry				
Výška (přepravní poloha)	(mm)	4000		
Délka s drtičem	(mm)	8700		
Hmotnost	* (kg)	11,900	11,200	11,500

Pneumatiky				
Přední (standard)		650/75R32	650/75R32	650/75R32
Zadní (standard)		460/70R24	460/70R24	460/70R24
Přepravní šířka s pneumatikami:				
800/65R32	(mm)	3628	-	3880
650/75R32	(mm)	3250	3490	3490
620/75R34	(mm)	3195	-	3480
620/75R30	(mm)	-	-	-

Hlavní přednosti řady MF 7200

Zde je rychlá připomínka některých rozšířených funkcí kombajnů MF 7200 řady ACTIVA, které si i nadále upevňují svou pozici ve sklizňovém odvětví.

- 01** Kombajny řady MF ACTIVA jsou sestaveny na základě 40 let prověřené technologie a zkušeností.
- 02** Sedm typů v řadě, výkon od 176 do 275 hk, všechny s velkou kapacitou zásobníku na zrní a 5 nebo 6 vytrásadel slámy.
- 03** Žací lišty FreeFlow se vyrábějí v šířkách od 4,2 do 7,6 metrů.
- 04** Vysoce výkonný, samočisticí nůž Schumacher, který provádí rozhodující řez před posunutím plodiny do šneku žací lišty s velkým průměrem.
- 05** Mláčicí, separační a čisticí systém Massey Ferguson pomáhá zajistit dosažení trvalé kvality zrní – za všech podmínek sklizně.
- 06** Výběr 5 nebo 6 odolných vytrásadel slámy zajišťuje vysokou výkonnost procesu separace a dlouhou životnost. Každé má čtyři 210 mm vysoké „aktivní stupně“ s posunem 150 mm.
- 07** Všechny typy MF ACTIVA jsou opatřeny drtičem slámy navrženým tak, aby poskytoval nepřekonatelnou kapacitu drcení/rozmetání a činila tak z těchto kombajnů ideální stroje pro následnou přípravu půdy.
- 08** S kapacitou zásobníku zrní až *8800 litrů se tyto kombajny vyprazdňují s ohromující rychlostí 85 l/s.
- 09** Kombajny ACTIVA jsou pro všechny podmínky sklizně poháněny vysoce úspornými motory, které spolehlivě dodávají výkon potřebný pro přesun zrní do zásobníku v nejkratším možném čase a s minimální spotřebou paliva.
- 10** NOVÝ kombajn MF 7240 ACTIVA se pyšní jasným, nekomplikovaným designem a poskytuje úsporný provoz při nejvyšší úrovni odolnosti a spolehlivosti.

*u nového typu MF ACTIVA 7247 S

Austro Diesel

GmbH

A-2320 Schwechat, Tarbuk Business Park 4

Tel.: +43 (0) 1/701 20, Fax: +43 (0) 1 701 20-5

e-mail: verkauf@austrodiesel.at Internet: www.austrodiesel.at

Kontakt CZ: Radim Víčko

Tel/Fax: +420 353 221 277, Mobile: +420 737 236 298

Kontakt SK: Ing. Rastislav Kocour

Mobile: +421 905 281 300



MASSEY FERGUSON je celosvětová ochranná známka společnosti AGCO.
© AGCO Limited. 2009 | Czech/14504/0709/5m



MASSEY FERGUSON